



113學年度第2學期

PaGamC 電競賽

桃園市



113-2桃園市 閱讀素養電競賽簡章

目錄



1

賽事資訊

2

競賽規則

3

選手/隊伍獎勵

4

校園獎勵

5

入場教學

6

注意事項



賽事資訊



國中場

競賽時間

2025/05/27 (二)
12:30~13:00

選手資格

桃園市公立國中7~8年級

賽制設定

個人挑戰賽
團體爭霸賽 (2人一組)

國小場

2025/05/27 (二)
12:30~13:00

桃園市公立國小3~6年級

個人挑戰賽
團體爭霸賽 (2人一組)



競賽規則



比賽模式

玩家隨機生成至賽場中
起始擁有七塊領地，周圍平均環繞特殊寶藏地形
玩家透過答題、佔領一般或寶藏地形來得分

比賽題目

14 篇PaGamO閱讀素養任務 (70道子題)
(含113學年度派送之30篇閱讀素養文章中擇定7篇及陌生
素養文章7篇，扣除113-1電競賽已出過之題目)

計分方式

完全答對的子題數 $\times 7$ + 一般地形數 $\times 3$
+ 寶藏地形積分 = 總積分



競賽規則



角色

競賽前需選擇角色

每位角色將依照角色能力加成而有所不同

能量
(體力)

1. 能量上限預設為 450 點，依照角色能力加成而有所不同。
2. 能量恢復速度採正常設定之 8 倍。
3. 攻擊土地時：每答對一題扣 6 點、每答錯一題扣 15 點；
4. 訓練土地時：每答對一題扣 4 點、每答錯一題扣 10 點；
5. 若能量用盡則當下無法答題。電競賽場未販售、掉落能量道具，請妥善運用能量，勿隨意猜題。





桃園市

入場獎勵



於賽場開放後成功進入賽場及參賽玩家，可獲得對應虛寶獎勵

獎勵
獎勵

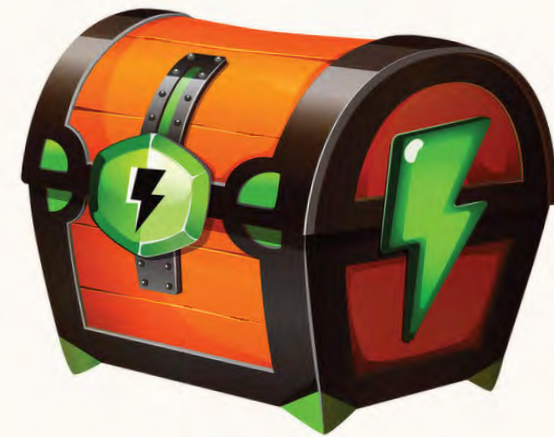
獎勵派發內容

早鳥獎

5/2前登入，石牌坊*1

參賽獎

5/27參賽，羅馬競技場地形、能量寶箱*1、10,000 Pa幣兌換券



召集獎



國小+國中總參賽人數達指定數字時，即可升級參加獎勵內容。



達1000人
遊樂園地形
(鬼屋、觀景塔)



達2000人
黃金防護罩x3



達3000人
抽恐龍系列地形
200組



超過4000人
每多100人
加碼抽石像扭蛋10組



學生團體獎



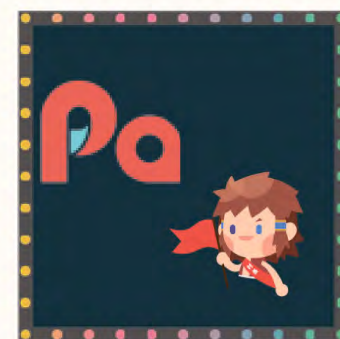
隊伍總積分前三名隊伍（國小、國中各3隊）
共12名選手。選手每人可獲得之**學生獎勵**說明如下：



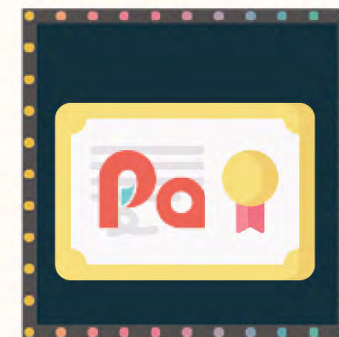
日本系列地型
淺草雷門x1
東京鐵塔x1
晴空塔x1



天使防護罩x1



PaGamO
周邊商品一組



獎狀x1



學生個人獎



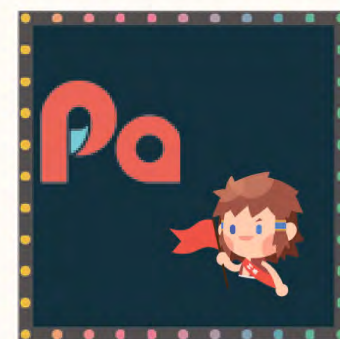
總積分前三名（國小、國中各3名）
共6名選手。選手每人可獲得之**學生獎勵**說明如下：



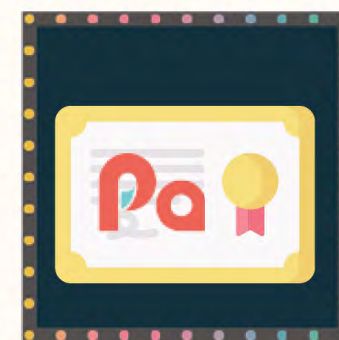
章魚熱氣球地形x1



天使防護罩x1



PaGamO
周邊商品一組



獎狀x1





桃園市

校園獎勵



各組（國小組、國中組）參賽總人次最高的前三名學校及
各組（國小組、國中組）參賽總人次比例最高的前三名學校分別獲得



PaGamO
周邊驚喜包一組



PaCodex100

非常感謝學校及老師支持帶領同學參與競賽



入場教學



1. 進入桃園市PaGamO世界



2. 按藍色鈕展開功能選單 點「奪寶信號」圖示





入場教學



3. 依據年段選擇對應賽場參與

7~8年級



國中場個人挑戰賽 或 國中場團體合作賽

3~6年級



國小場個人挑戰賽 或 國小場團體合作賽

不可同時參與個人賽或團體賽



個人挑戰入場教學



4. 確認對應組別賽場後，直接點選進場

5. 選完角色看到倒數畫面
就表示入場成功囉！
按上一頁即可返回桃園市世界



團體組隊流程請看下一頁！

團體場入場教學

1. 點選隊伍按鈕



2. 由「隊長」建立隊伍，邀請隊友加入



團體場入場教學

3. 隊長輸入隊伍名稱後按「確定」
按「複製」把隊伍代碼給隊員

隊伍資訊

» 隊伍名稱 « PaGamO村長

» 隊伍代碼 « PSFWCV 複製

*請點擊「複製」將代碼傳給你的隊員，讓他們加入。

確定

開始建立隊伍

已有隊伍代碼

創立一個新的隊伍。
隊伍上限2人！

隊長建立好隊伍後，
將隊伍代碼給1名隊員
加入。

建立隊伍

請先向隊長索取隊伍代碼，
輸入隊伍代碼後由此進入

加入隊伍

4. 隊員輸入隊長分享的隊伍代碼，按下「加入隊伍」

注意事項：

1. 同一賽場內，同學可以跨年級組隊參與。

團體場入場教學

6. 選完角色看到倒數畫面
就表示入場成功囉!
按上一頁即可返回桃園市世界



5. 完成組隊，按「進場」





桃園市

注意事項



(一) 報名組隊流程:

1. 團體賽的選手，賽前請務必確認兩人是否完成組隊，未完成組隊的學生一律轉為「學生個人賽」資格。
2. 若冒用他人身份參賽，經查證屬實後該選手/隊伍成績排名不予計算。

(二) 若有以下違規行為，違規者成績不予採計並列入禁賽黑名單:

1. 參賽組別非選手所屬年級。
2. 號召他人、使用多個帳號，刻意圍攻單一選手。
3. 單一帳號由選手本人以外之人士代為操作競賽。
4. 盜用其他選手帳號操作遊戲，影響其成績紀錄之盜用者。

*** 主辦單位對本競賽之時程、規則及獎勵辦法等保有最終修改及解釋權利 ***



注意事項



PaGamO 校園服務小幫手

如有問題請與我們聯絡
搜尋 Line ID: @703glcup

