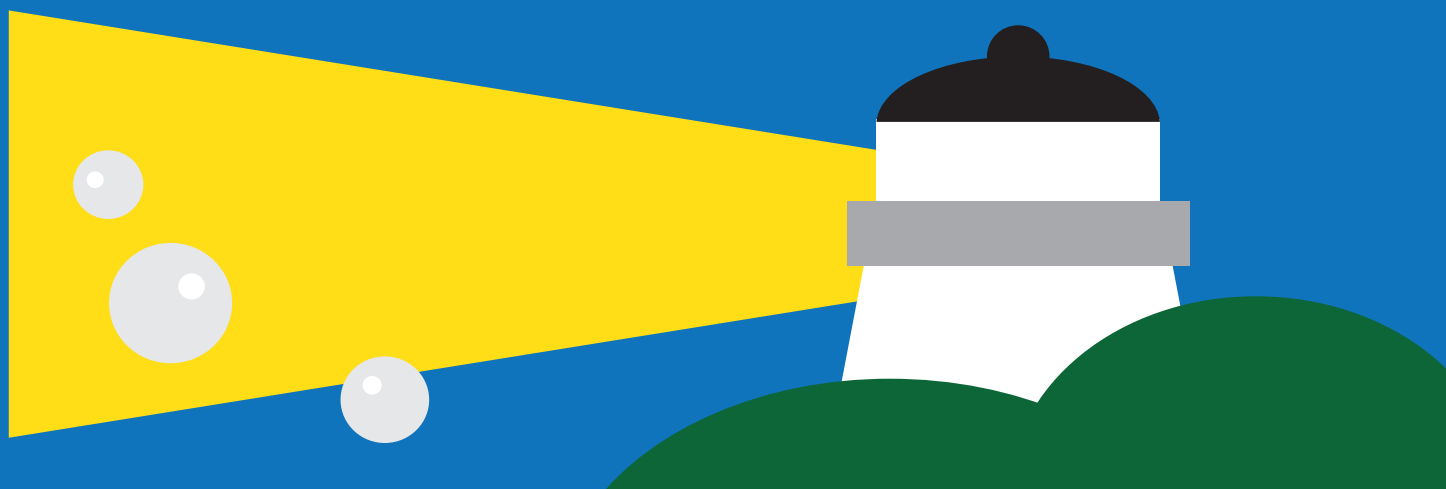


潮生聚落

2026桃園地景藝術節文化資產推廣計畫



觀「滬」愛「滬」～認識新屋百年石滬

新住民石滬教育推廣培力工作坊

指導單位 |  桃園市政府  桃園市議會 主辦單位 |  桃園市政府文化局  合作單位 | 東興里辦公處 健行里辦公處 桃園市東興社區發展協會

執行單位 | 山嵐設計整合有限公司 協力單位 | 京兆企業社 桃園石滬協會 桃園市蒲公英新移民服務協會 峰迴映影像文化工作室 微光生活設計室 桃園藝文陣線

廣告

培力工作坊(一)

認識新屋蚵間百年石滬

2026/5/16(六) 10:00—16:00

地點：中壢區東興健行市民活動中心
(中壢區中北路二段 76 巷 10 號)

講師：

葉斯桂 | 桃園海岸生態保育協會理事長
巫秀千 | 京兆企業社

培力工作坊(二)

走讀石滬人文地景

2026/5/23(六) 09:00—12:00

地點：新屋海岸邊，蚵間石滬群
(集合時間地點：08:00 中壢後火車站搭接駁車)

講師：

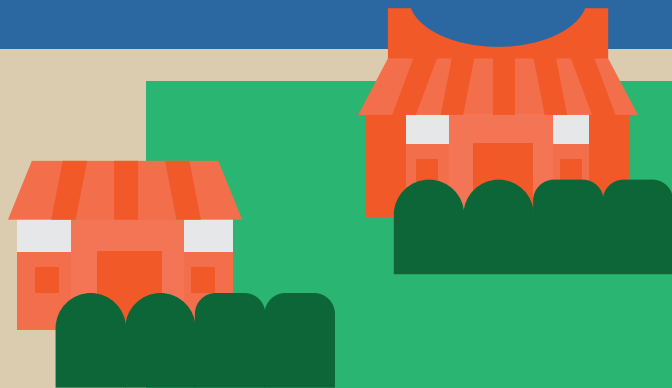
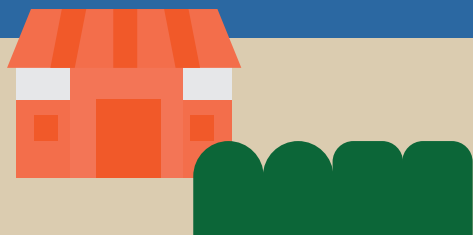
葉斯桂 | 桃園海岸生態保育協會理事長

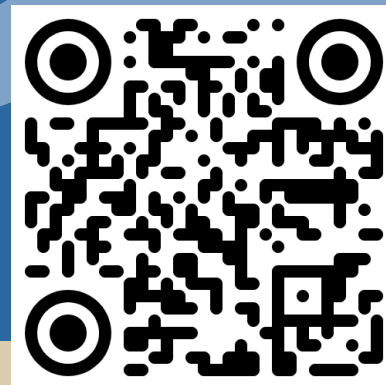
報名資格— 年滿 18 歲以上新住民，具備華語溝通與書寫能力。

必須具備第二國語言專長，泰語、印尼語、菲律賓語、越南語(四選擇一)

重要提醒— 僅收報名 2 天全程參與者。

正取 20 人，若不克參加，請於活動 5 天前來電話取消，由候補遞補，請珍惜免費資源。





報名連結

活動聯絡人 | 0983-601426(劉先生) / 0933-946042(巫小姐)