

A1、A2類事故
件數統計

A1、A2類
酒駕統計

A1類肇事
類別統計

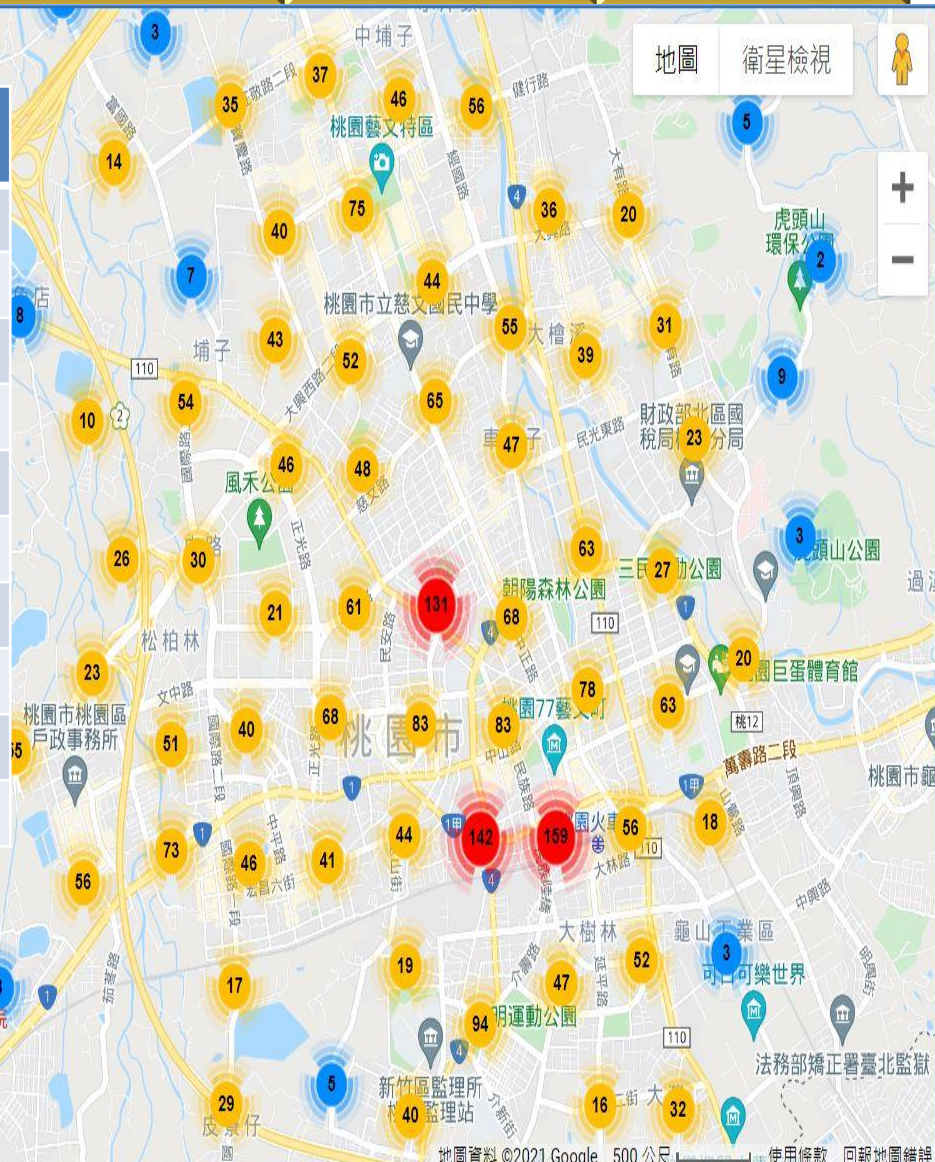
A1類肇事
因素統計

工程會勘
統計

各分局
月統計分析

桃園分局轄區近3月易肇事路口統計

項次	地點(周邊路口)	件數
1	三民路三段與大同路口附近	19
2	中正路與三民路二段路口附近	14
3	復興路與民生路口附近	14
4	三民路與成功路、長壽路口附近	13
5	介壽路與長沙街、南豐三街口附近	12
6	文中路與大興路三段、龍安街口附近	12
7	大興西路三段與國際路二段口附近	12
8	中山路與國際路二段口附近	11
9	春日路與三民路二段口附近	11
10	春日路、南平路與健行路口	10



A1、A2類事件數統計

A1、A2類酒駕統計

A1類肇事類別統計

A1類肇事因素統計

工程會勘統計

各分局月統計分析

桃園分局轄區近3月肇事時段、類型與肇事因素統計表

發生地點型態	00~02	02~04	04~06	06~08	08~10	10~12	12~14	14~16	16~18	18~20	20~22	22~24
岔路	25	12	13	142	192	166	147	150	203	191	119	77
路段	14	4	5	76	111	102	65	71	109	95	72	31
圓環廣場	-	-	-	1	1	-	1	-	-	-	1	-
合計	39	16	18	219	304	268	213	221	312	286	191	108

肇事因素	未注意車前狀態	未依規定讓車	左轉彎未依規定	未保持行車安全距離	其他引起事故之違規或不當行為	右轉彎未依規定	未保持行車安全間隔	違反號誌管制或指揮	迴轉未依規定	變換車道或方向不當
件數	506	304	272	158	145	109	94	81	72	65
死亡	1	0	0	0	0	0	1	0	0	0
受傷	685	406	378	205	189	133	113	116	94	86

A1、A2類事故
件數統計

A1、A2類
酒駕統計

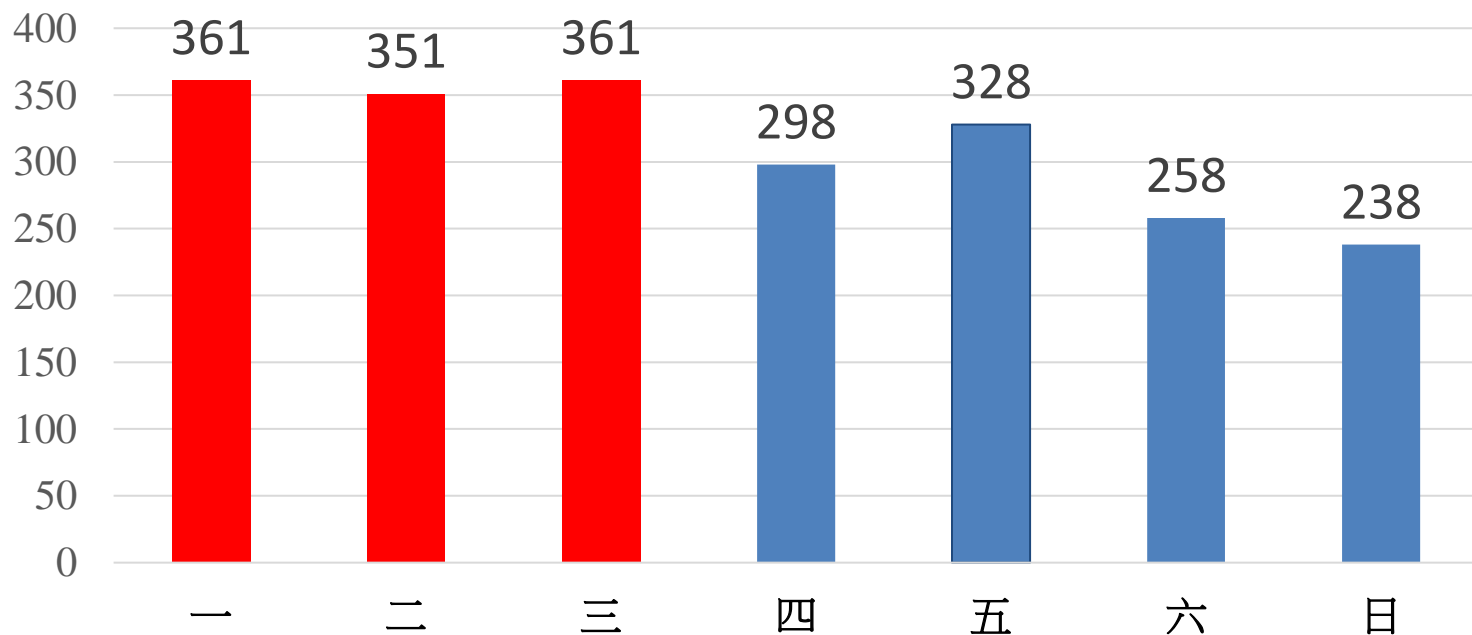
A1類肇事
類別統計

A1類肇事
因素統計

工程會勘
統計

各分局
月統計分析

桃園分局轄區近3月週間事故發生件數



星期	一	二	三	四	五	六	日	總計
桃園分局	361	351	361	298	328	258	238	2,195

A1、A2類事故
件數統計

A1、A2類
酒駕統計

A1類肇事
類別統計

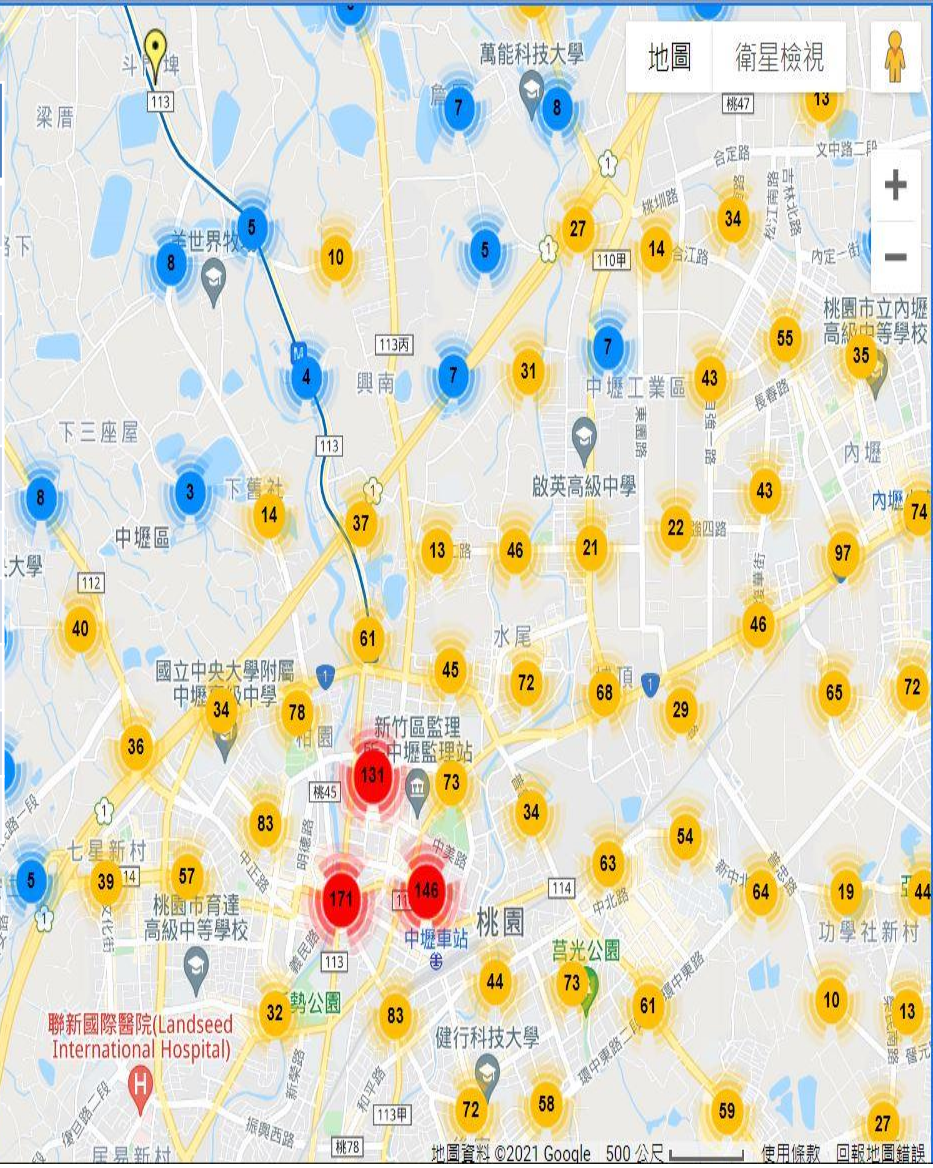
A1類肇事
因素統計

工程會勘
統計

各分局
月統計分析

中壢分局轄區近3月易肇事路口統計

項次	地點(周邊路口)	件數
1	中華路二段與中園路、忠義路口附近	16
2	環中東路與新中北路口附近	13
3	龍岡路二段與環中東路二段口附近	12
4	環北路與新生路口附近	12
5	中正路與志廣路、三民路一段口附近	11
6	高鐵南路三段與領航北路一段口附近	10
7	環中東路與普忠路口附近	10
8	中華路與普忠路口附近	9
9	環中東路與後興路二段口附近	9
10	中華路一段與興仁路一段口附近	9



A1、A2類事件數統計

A1、A2類酒駕統計

A1類肇事類別統計

A1類肇事因素統計

工程會勘統計

各分局月統計分析

中壢分局轄區近3月肇事時段、類型與肇事因素統計表

發生地點 型態	00~02	02~04	04~06	06~08	08~10	10~12	12~14	14~16	16~18	18~20	20~22	22~24
岔路	42	8	19	174	232	162	189	172	238	191	154	114
路段	17	5	9	94	125	100	106	93	135	104	73	51
圓環廣場	1	-	-	-	-	3	1	2	-	2	-	-
平交道	1	-	-	-	-	-	-	-	-	-	-	-
合計	61	13	28	268	357	265	296	267	373	297	227	165

肇事因素	未注意 車前狀態	未依規 定讓車	其他引 起事故 之違規 或不當 行為	左轉彎 未依規 定	未保持 行車安 全距離	違反號 誌管制 或指揮	未保持 行車安 全間隔	右轉彎 未依規 定	迴轉未 依規定	變換車 道或方 向不當
件數	661	359	353	258	133	107	104	103	102	69
死亡	1	0	0	0	0	0	0	0	0	0
受傷	907	502	479	366	182	162	129	117	131	94

A1、A2類事故
件數統計

A1、A2類
酒駕統計

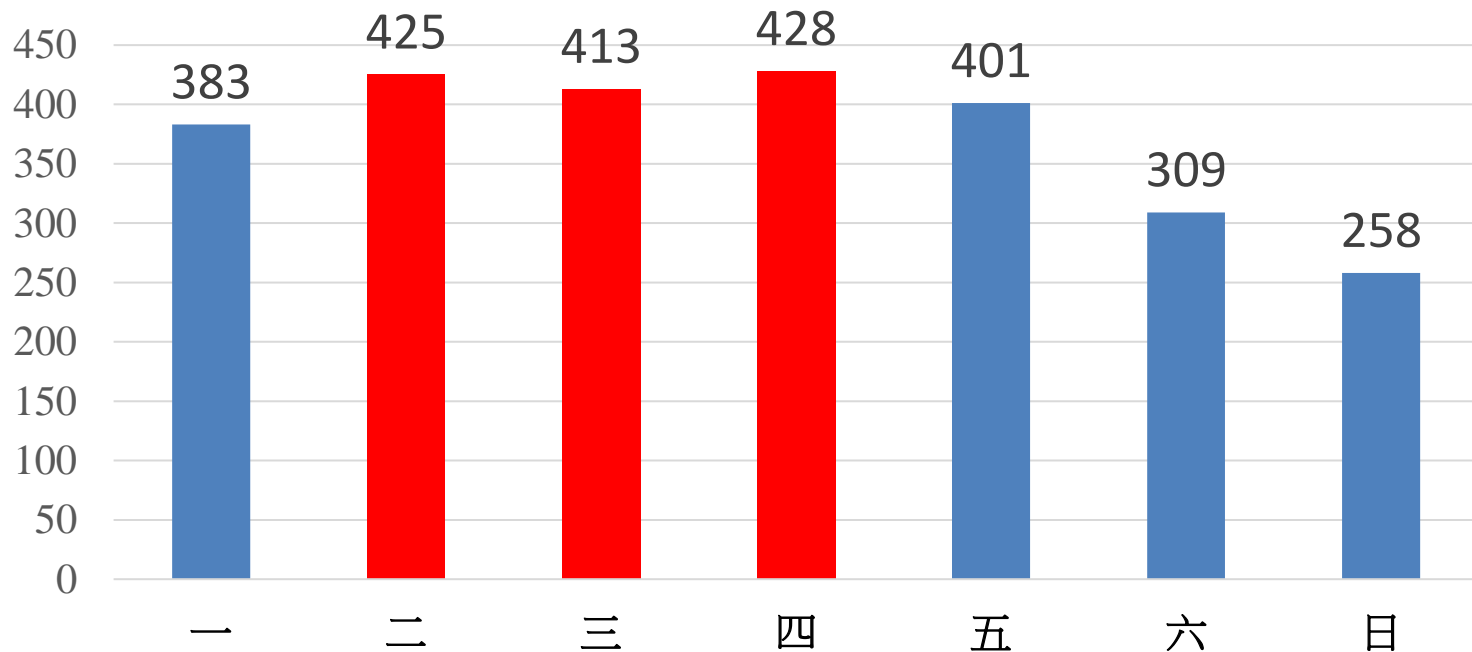
A1類肇事
類別統計

A1類肇事
因素統計

工程會勘
統計

各分局
月統計分析

中壢分局轄區近3月週間事故發生件數



星期	一	二	三	四	五	六	日	總計
中壢分局	383	425	413	428	401	309	258	2,617

A1、A2類事故
件數統計

A1、A2類
酒駕統計

A1類肇事
類別統計

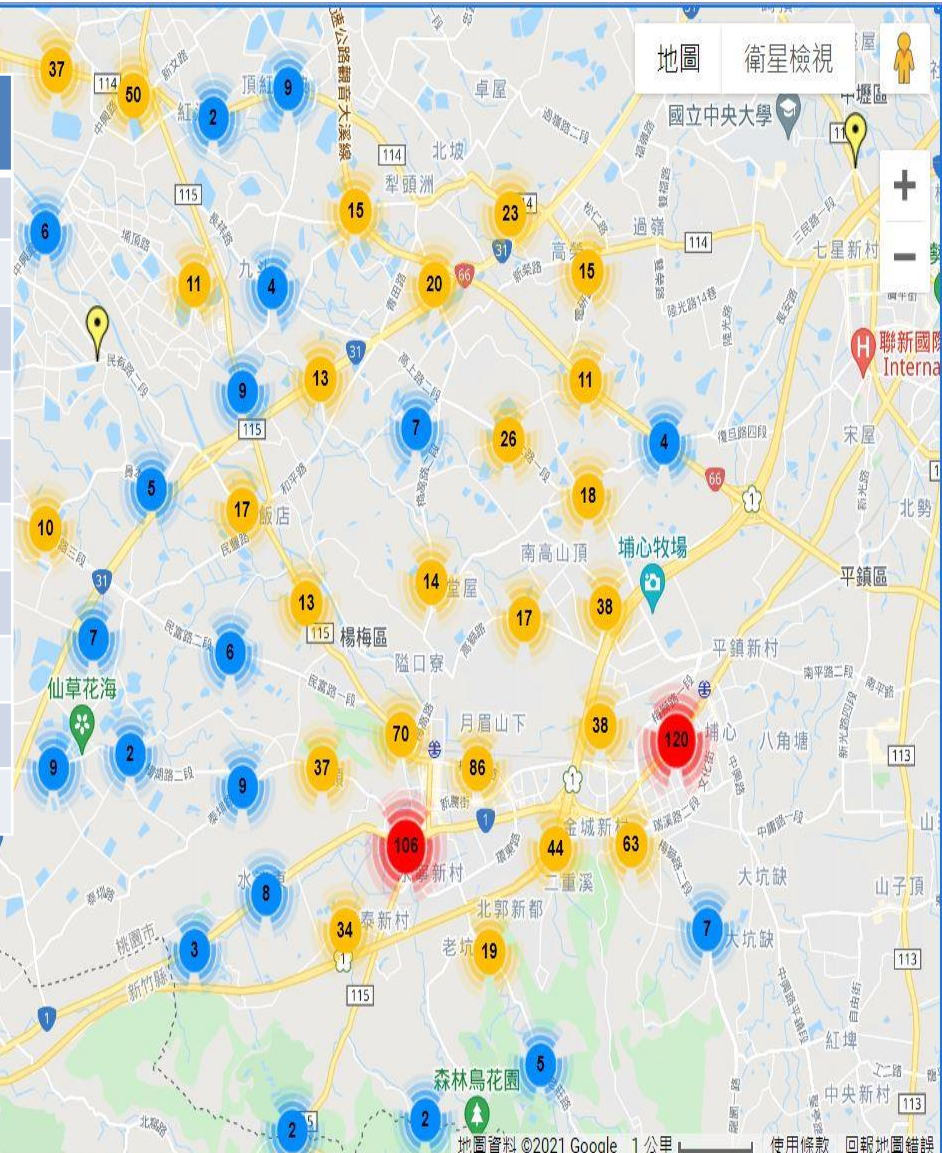
A1類肇事
因素統計

工程會勘
統計

各分局
月統計分析

楊梅分局轄區近3月易肇事路口統計

項次	楊梅區	件數
1	中山路二段近楊梅交流道附近	11
2	梅獅路一段與幼獅路一段口附近	7
3	幼獅路二段與高上路一段口附近	7
4	永美路與中興路口附近	6
5	中山路、秀才路、校前路與武營街口附近	6
6	大成路與新農街、武營街口附近	6
7	中興路166與文化街口附近	5
8	大成路與楊新路口附近	5
9	中山北路一段與環東路口附近	4
10	梅高路與高獅路口附近	4



A1、A2類事件數統計

A1、A2類酒駕統計

A1類肇事類別統計

A1類肇事因素統計

工程會勘統計

各分局月統計分析

楊梅分局轄區近3月肇事時段、類型與肇事因素統計表

發生地點型態	00~02	02~04	04~06	06~08	08~10	10~12	12~14	14~16	16~18	18~20	20~22	22~24
交叉路	5	-	6	70	68	58	37	48	70	54	34	15
路段	4	4	8	48	65	47	30	45	55	43	28	12
合計	9	4	14	118	133	105	67	93	125	97	62	27

肇事因素	未依規定讓車	未注意車前狀態	左轉彎未依規定	未保持行車安全距離	其他引起事故之違規或不當行為	右轉彎未依規定	未保持行車安全間隔	違反號誌管制或指揮	迴轉未依規定	變換車道或方向不當
件數	227	135	67	67	51	45	38	28	22	19
死亡	1	1	0	0	1	0	0	0	0	0
受傷	294	160	90	93	61	50	48	37	30	21

A1、A2類事故
件數統計

A1、A2類
酒駕統計

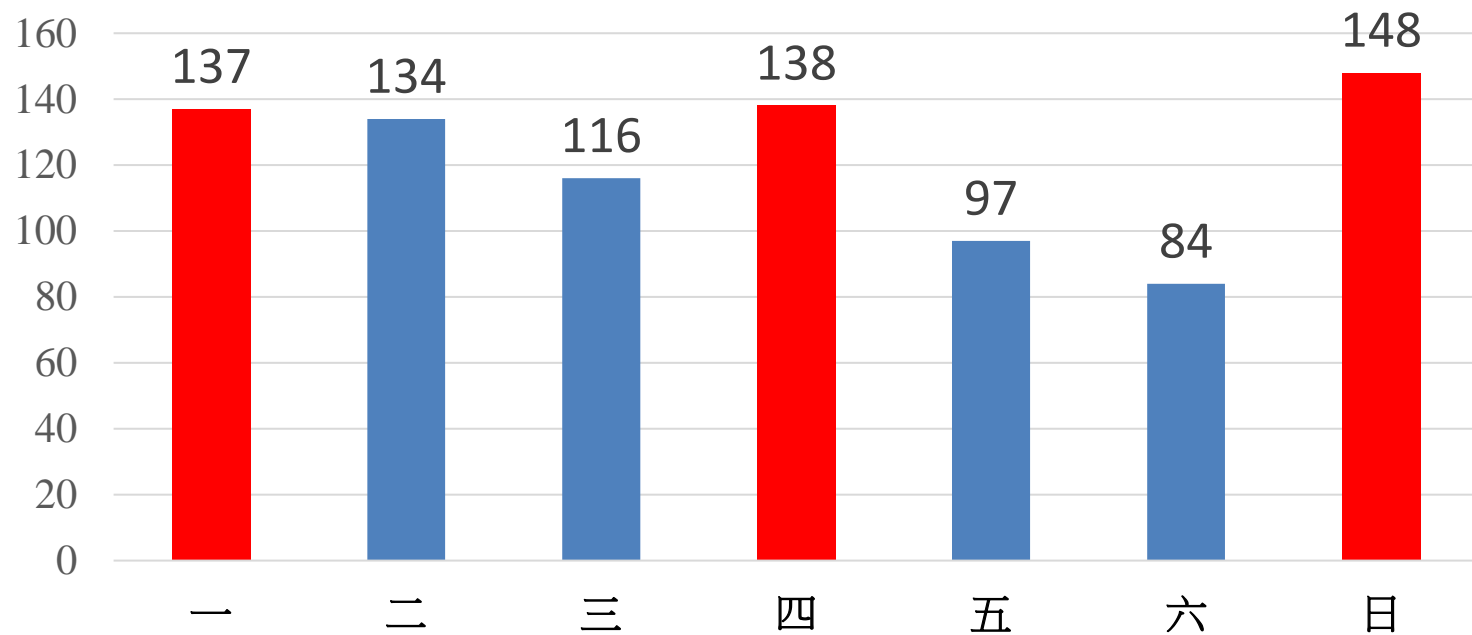
A1類肇事
類別統計

A1類肇事
因素統計

工程會勘
統計

各分局
月統計分析

楊梅分局轄區近3月週間事故發生件數



星期	一	二	三	四	五	六	日	總計
楊梅分局	137	134	116	138	97	84	148	854

A1、A2類事故
件數統計

A1、A2類
酒駕統計

A1類肇事
類別統計

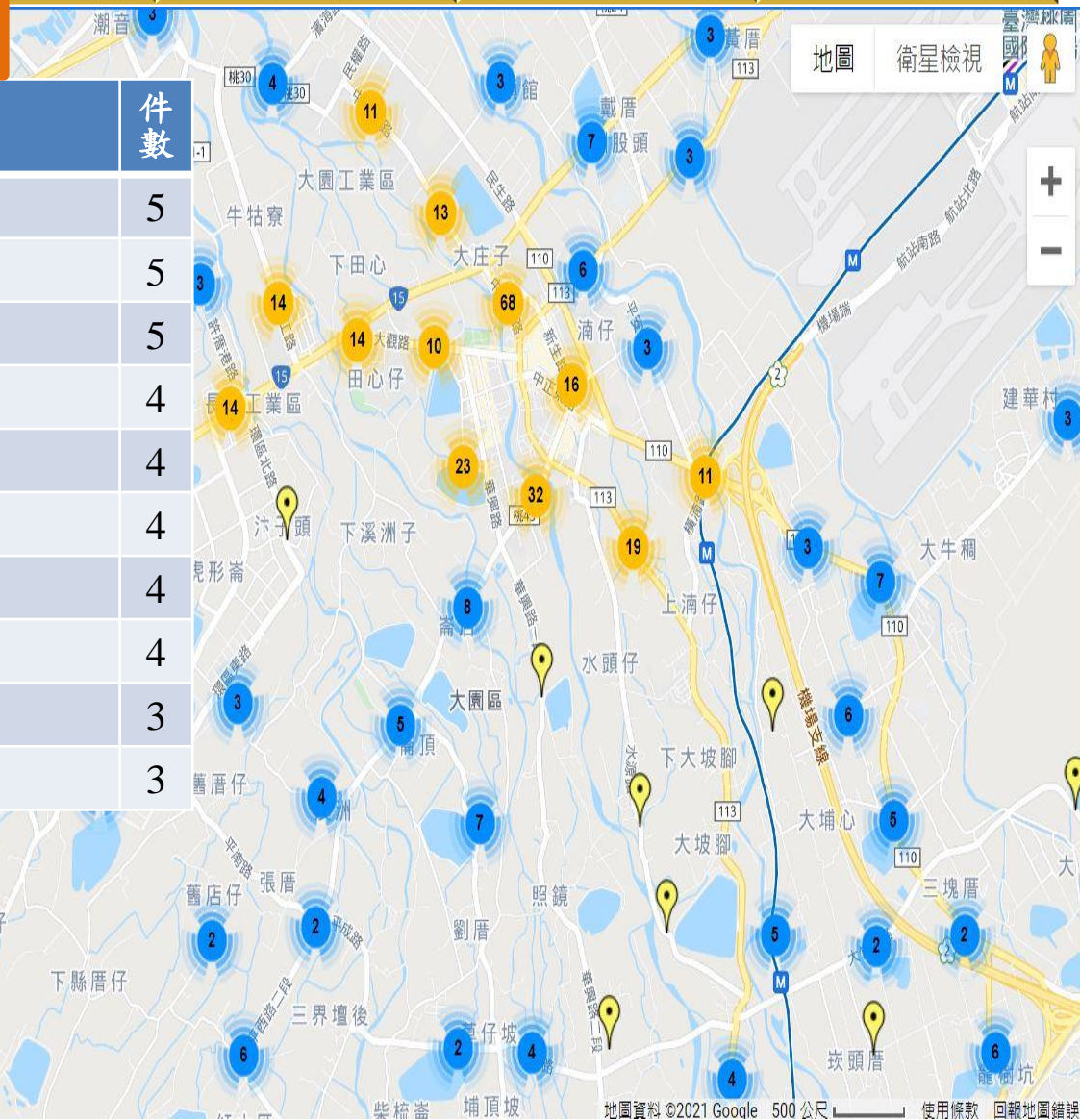
A1類肇事
因素統計

工程會勘
統計

各分局
月統計分析

大園分局轄區近3月易肇事路口統計

項次	大園區	件數
1	中正東路三段與青昇路一段路口附近	5
2	中正東(西)路與中山北(南)路口附近	5
3	中山北路與大觀路口附近	5
4	大觀路與許厝港路、環區北路口	4
5	國際路一段與大觀路口附近	4
6	中正東路一段418巷口附近	4
7	中華路與新生(北)路口附近	4
8	國際路一段與中山北路口附近	4
9	大觀路與大工路口附近	3
10	華興路與和平西路一段口附近	3



A1、A2類事故
件數統計

A1、A2類
酒駕統計

A1類肇事
類別統計

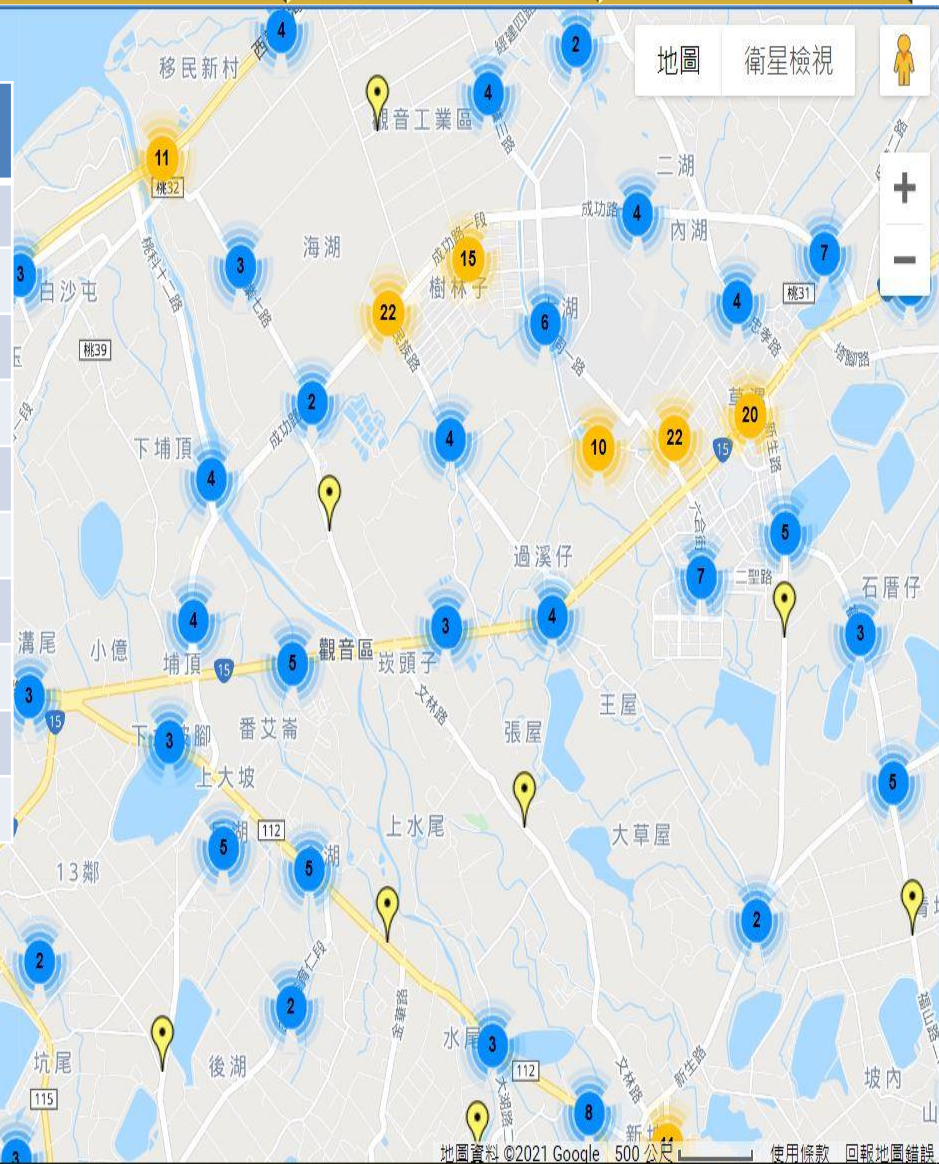
A1類肇事
因素統計

工程會勘
統計

各分局
月統計分析

大園分局轄區近3月易肇事路口統計

項次	觀音區	件數
1	環中路與新華路二段路口附近	4
2	大觀路一段與保障路口附近	3
3	大觀路二段與四維路口附近	3
4	濱海路大潭段與信義路口附近	3
5	中山路與中正路路口附近	3
6	成功路一段與工業五路口附近	3
7	成功路一段與敬業街口附近	3
8		
9		
10		



A1、A2類事件數統計

A1、A2類酒駕統計

A1類肇事類別統計

A1類肇事因素統計

工程會勘統計

各分局月統計分析

大園分局轄區近3月肇事時段、類型與肇事因素統計表

發生地點型態	00~02	02~04	04~06	06~08	08~10	10~12	12~14	14~16	16~18	18~20	20~22	22~24
交叉路	4	4	4	47	61	47	33	23	74	43	27	14
路段	4	8	7	71	53	48	28	20	53	40	21	10
合計	8	12	11	118	114	95	61	43	127	83	48	24

肇事因素	未注意車前狀態	未依規定讓車	左轉彎未依規定	其他引起事故之違規或不當行為	迴轉未依規定	右轉彎未依規定	違反號誌管制或指揮	未保持行車安全間隔	酒醉(後)駕駛失控	起步未注意其他車(人)安全
件數	316	124	66	45	25	23	23	22	18	12
死亡	3	1	2	0	0	0	0	1	1	0
受傷	381	157	78	54	28	30	28	30	20	12

A1、A2類事故
件數統計

A1、A2類
酒駕統計

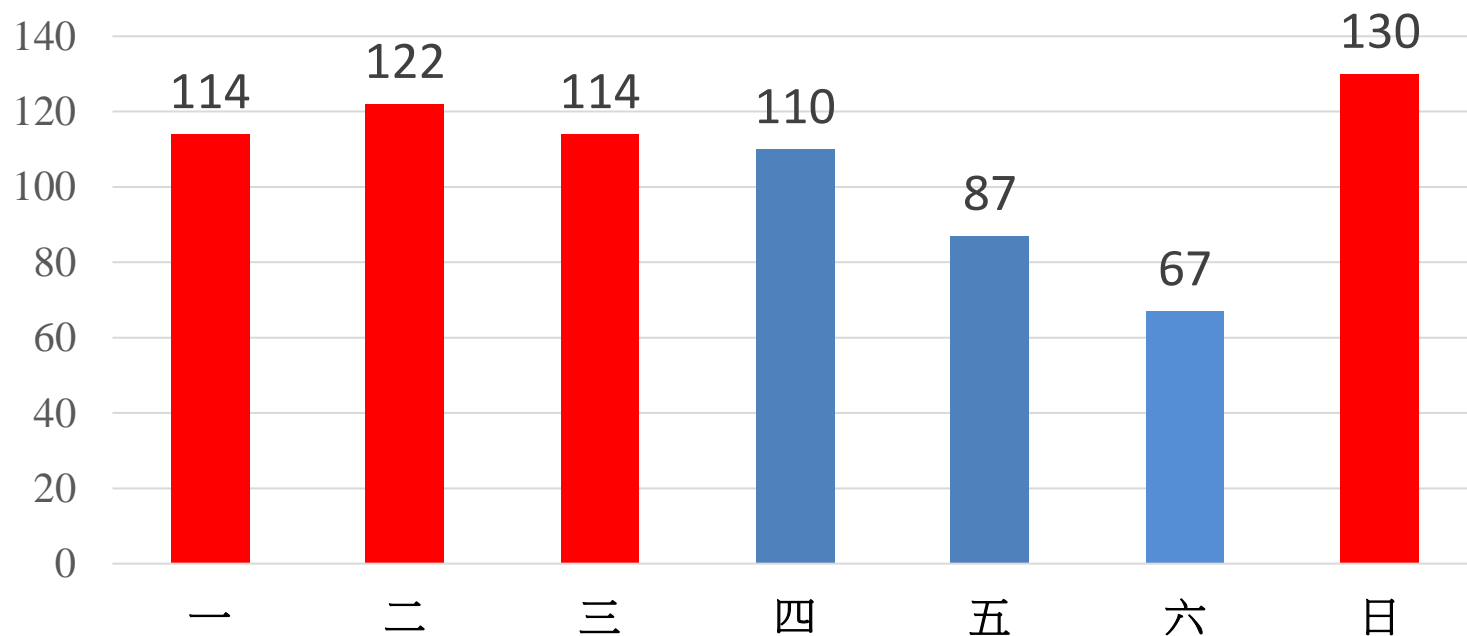
A1類肇事
類別統計

A1類肇事
因素統計

工程會勘
統計

各分局
月統計分析

大園分局轄區近3月週間事故發生件數



星期	一	二	三	四	五	六	日	總計
大園分局	114	122	114	110	87	67	130	744

A1、A2類事故
件數統計

A1、A2類
酒駕統計

A1類肇事
類別統計

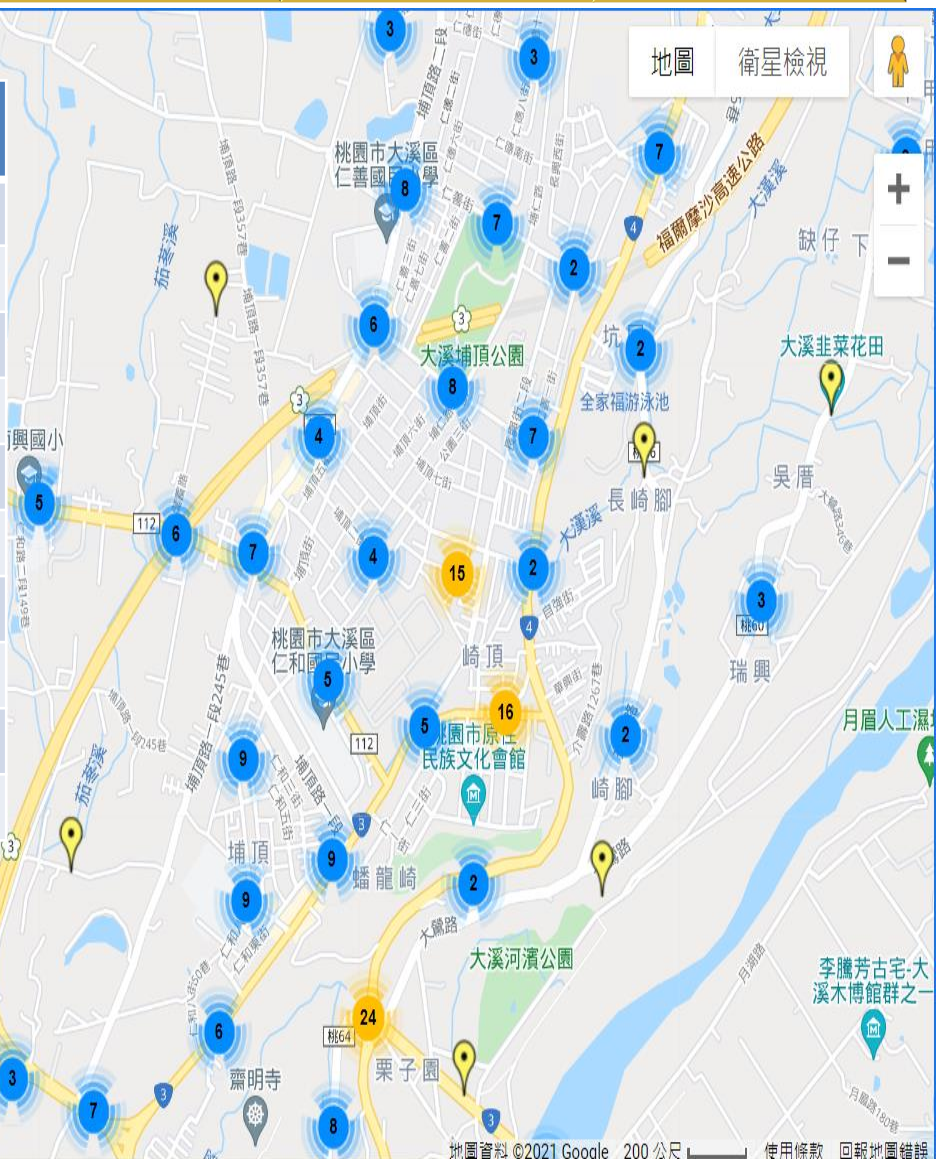
A1類肇事
因素統計

工程會勘
統計

各分局
月統計分析

大溪分局轄區近3月易肇事路口統計

項次	大溪區	件數
1	台3線與瑞安路一段、大鶯路口附近	12
2	慈湖路與復興路、康莊路口附近	6
3	介壽路與員林路一段路口附近	5
4	員林路二段(台3線)與永昌路口	5
5	介壽路(844巷)與慈光街口附近	5
6	埔頂路二段與仁善街口	4
7	瑞安路二段與康莊路口附近	4
8	員林路三段與石園路口附近	3
9		
10		



A1、A2類事件數統計

A1、A2類酒駕統計

A1類肇事類別統計

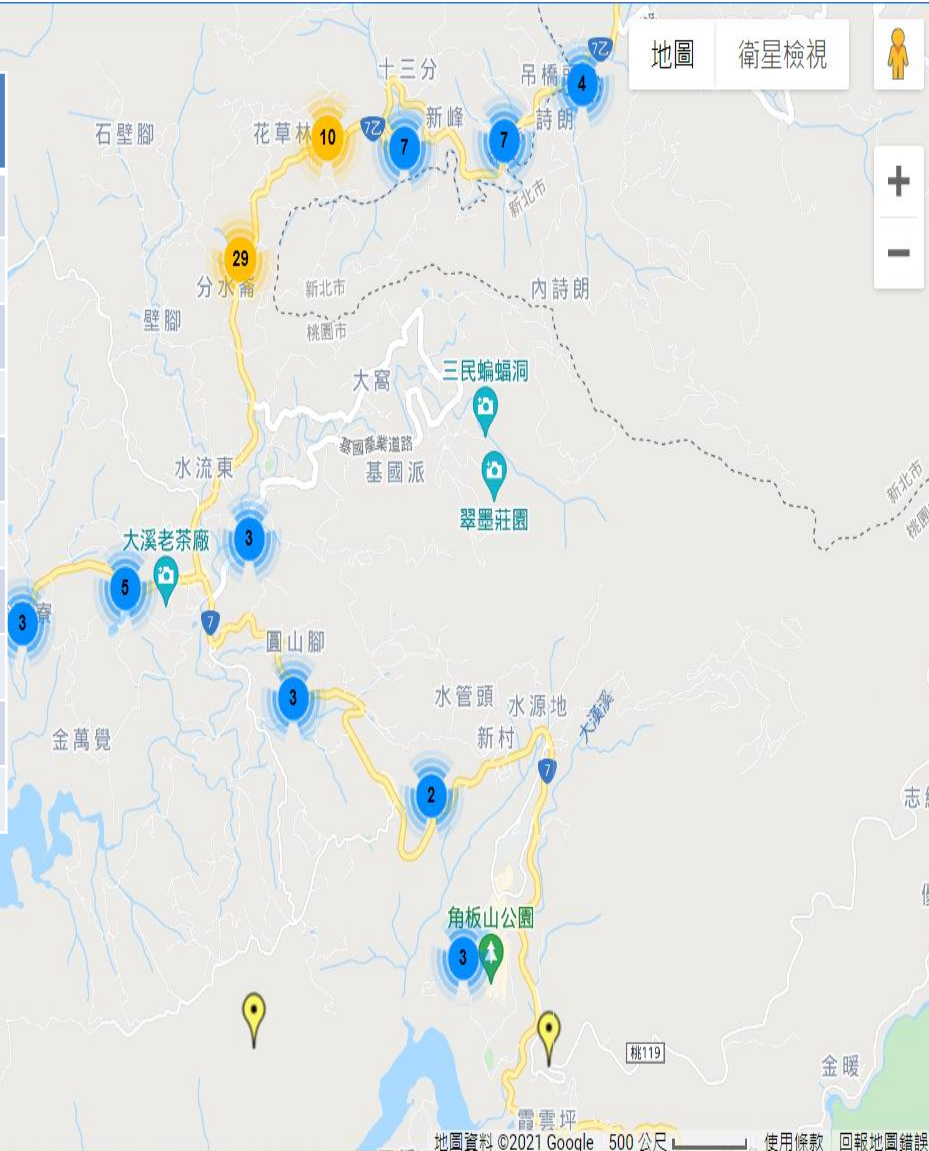
A1類肇事因素統計

工程會勘統計

各分局月統計分析

大溪分局轄區近3月易肇事路口統計

項次	復興區	件數
1	台7線：14公里~15公里處附近	6
2	台7線：羅馬公路附近	3
3		
4		
5		
6		
7		
8		
9		
10		



A1、A2類事故
件數統計

A1、A2類
酒駕統計

A1類肇事
類別統計

A1類肇事
因素統計

工程會勘
統計

各分局
月統計分析

大溪分局轄區近3月肇事時段、類型與肇事因素統計表

發生地點型態	00~02	02~04	04~06	06~08	08~10	10~12	12~14	14~16	16~18	18~20	20~22	22~24
交岔路	3	-	-	32	29	23	26	23	47	22	14	7
路段	3	4	3	17	25	29	36	51	38	21	11	6
圓環廣場	-	-	-	-	-	-	-	-	1	-	-	-
合計	6	4	3	49	54	52	62	74	86	43	25	13

肇事因素	未注意車前狀態	未依規定讓車	未依規定減速	其他引起事故之違規或不當行為	未保持行車安全間隔	左轉彎未依規定	超速失控	未保持行車安全距離	變換車道或方向不當	右轉彎未依規定
件數	109	59	37	32	26	23	23	20	18	14
死亡	0	0	1	0	0	0	0	0	0	0
受傷	138	76	50	42	34	35	28	22	23	17

A1、A2類事故
件數統計

A1、A2類
酒駕統計

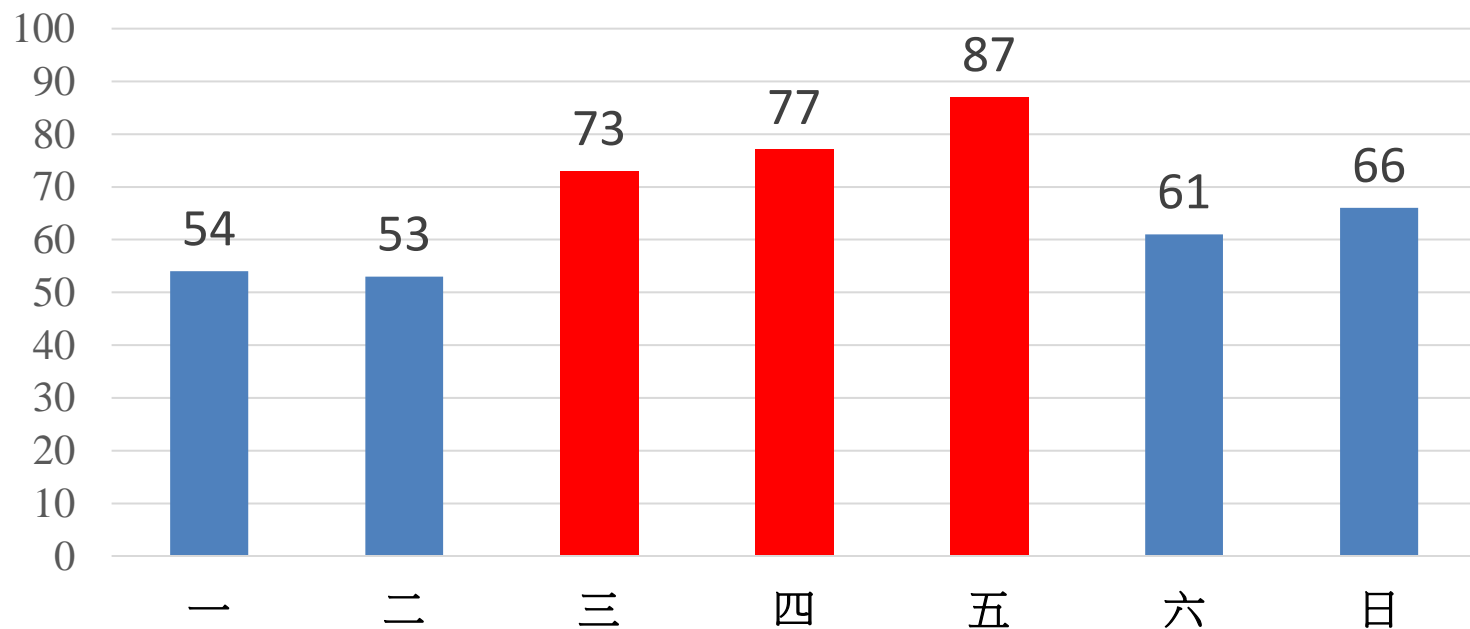
A1類肇事
類別統計

A1類肇事
因素統計

工程會勘
統計

各分局
月統計分析

大溪分局轄區近3月週間事故發生件數



星期	一	二	三	四	五	六	日	總計
大溪分局	54	53	73	77	87	61	66	471

A1、A2類事故
件數統計

A1、A2類
酒駕統計

A1類肇事
類別統計

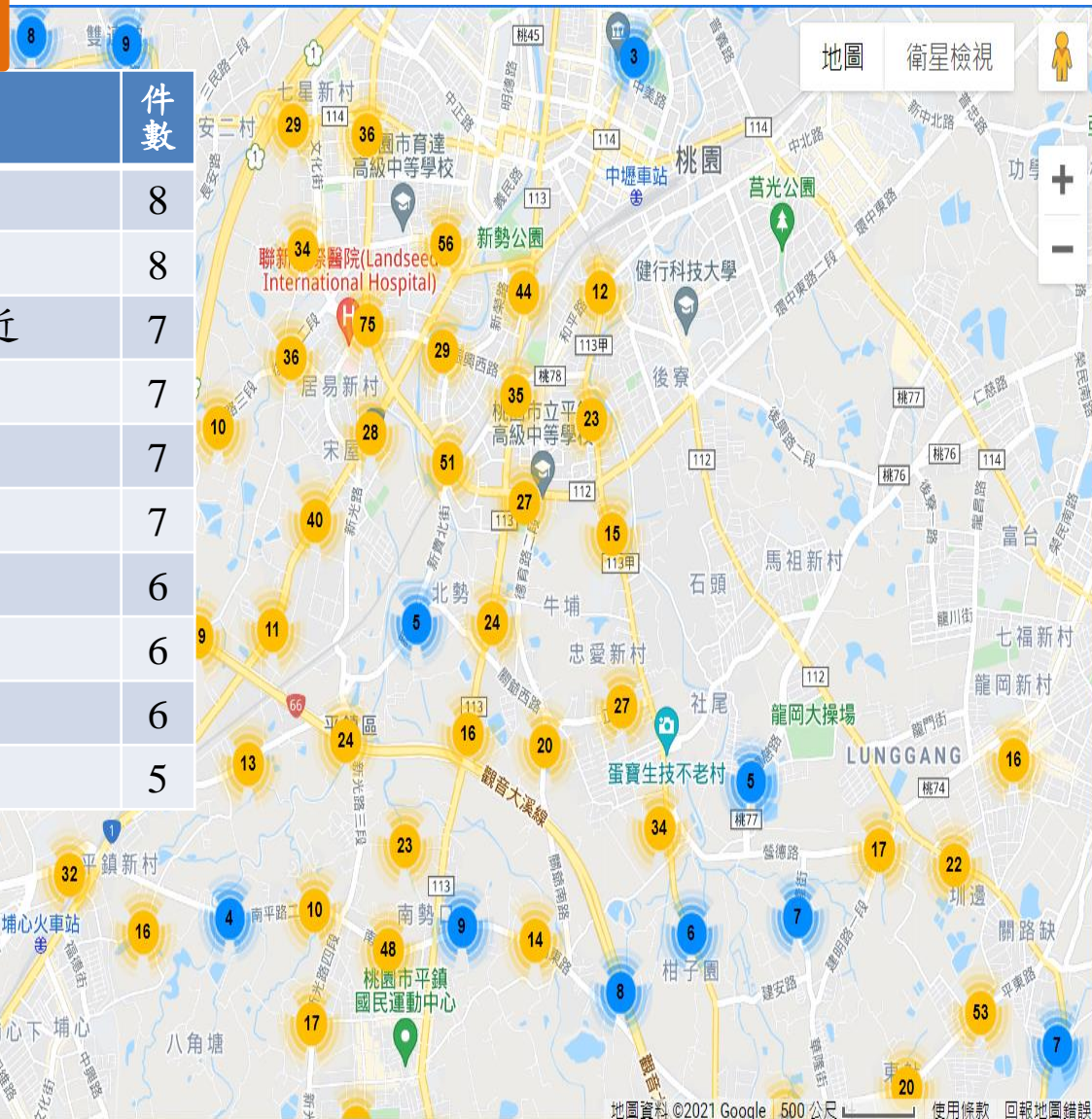
A1類肇事
因素統計

工程會勘
統計

各分局
月統計分析

平鎮分局轄區近3月易肇事路口統計

項次	地點(周邊路口)	件數
1	快速路一段與金陵路五段口附近	8
2	中豐路一段與快速路三段口附近	8
3	中豐路山頂段與南豐路、東豐路口附近	7
4	快速路三段與關爺南路口附近	7
5	環南路與復旦路(二段)口附近	7
6	延平路二段與廣泰路、新光路口附近	7
7	育達路與育英路口附近	6
8	中豐路與延平路口	6
9	中豐路一段與快速路三段口	6
10	中豐路與環南路三段口	5



A1、A2類事件數統計

A1、A2類酒駕統計

A1類肇事類別統計

A1類肇事因素統計

工程會勘統計

各分局月統計分析

平鎮分局轄區近3月肇事時段、類型與肇事因素統計表

發生地點型態	00~02	02~04	04~06	06~08	08~10	10~12	12~14	14~16	16~18	18~20	20~22	22~24
交岔路	3	4	1	53	51	40	37	25	44	44	36	16
路段	7	9	11	105	111	70	67	71	106	77	50	24
合計	10	13	12	158	162	110	104	96	150	121	86	40

肇事因素	未注意車前狀態	未依規定讓車	左轉彎未依規定	未保持行車安全距離	右轉彎未依規定	其他引起事故之違規或不當行為	變換車道或方向不當	違反號誌管制或指揮	迴轉未依規定	未保持行車安全間隔
件數	273	239	100	49	44	44	28	28	27	26
死亡	0	0	0	0	0	0	0	2	0	0
受傷	359	314	144	71	51	56	38	38	35	31

A1、A2類事故
件數統計

A1、A2類
酒駕統計

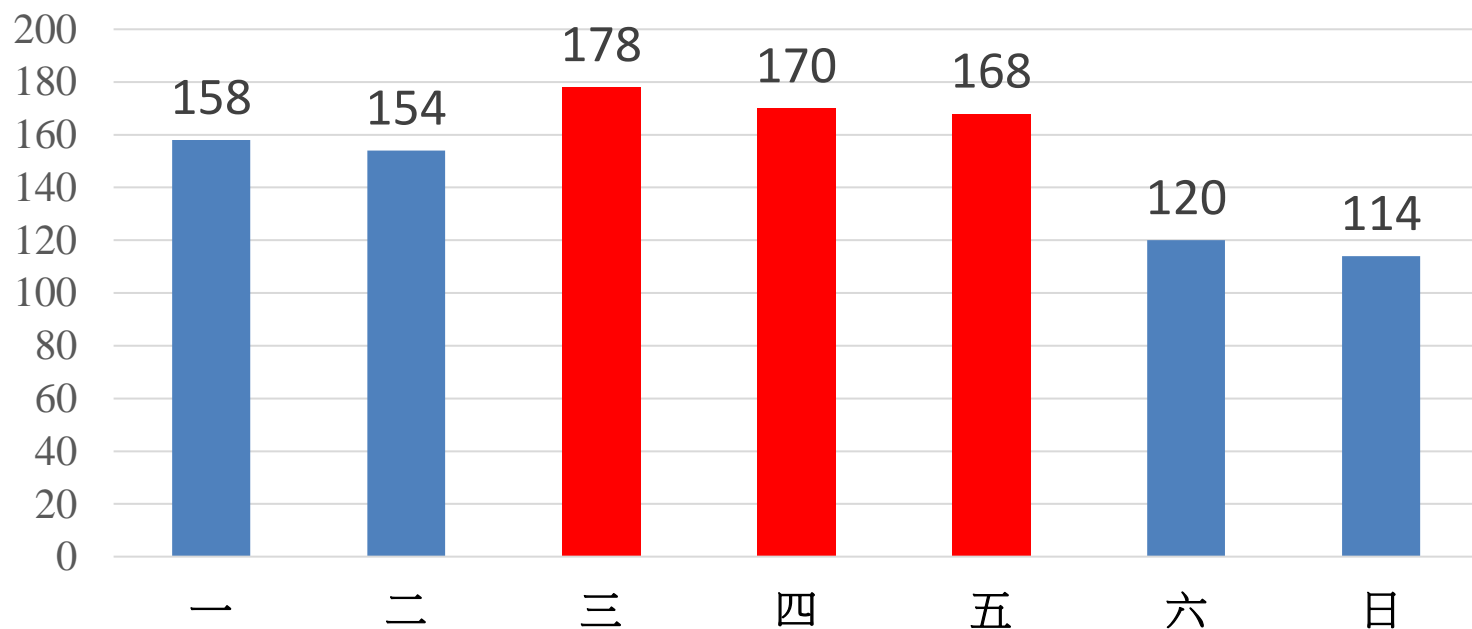
A1類肇事
類別統計

A1類肇事
因素統計

工程會勘
統計

各分局
月統計分析

平鎮分局轄區近3月週間事故發生件數



星期	一	二	三	四	五	六	日	總計
平鎮分局	158	154	178	170	168	120	114	1,062

A1、A2類事故
件數統計

A1、A2類
酒駕統計

A1類肇事
類別統計

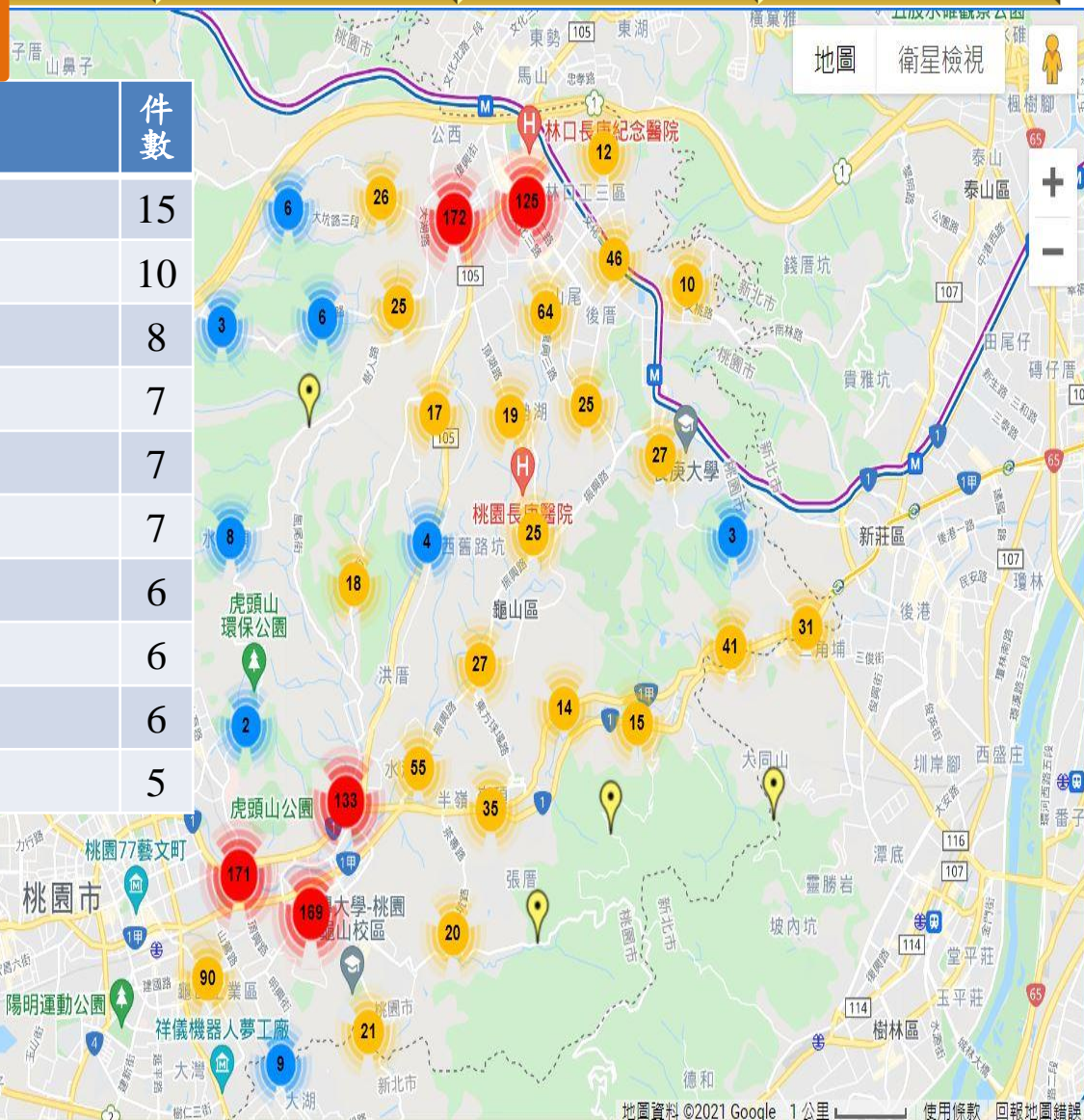
A1類肇事
因素統計

工程會勘
統計

各分局
月統計分析

龜山分局轄區近3月易肇事路口統計

項次	地點(周邊路口)	件數
1	萬壽路二段與長壽路、振興路口附近	15
2	萬壽路一段與中正路口附近	10
3	萬壽路一段與三興路口附近	8
4	萬壽路二段與廷美街口附近	7
5	大同路與自強南(東)路口附近	7
6	萬壽路二段與大同路口附近	7
7	忠義路二段與復興一路口附近	6
8	文化一路與文明路、復興一路口附近	6
9	文化一路與文德路、復興三路口附近	6
10	復興一路與文化三口附近	5



A1、A2類事件數統計

A1、A2類酒駕統計

A1類肇事類別統計

A1類肇事因素統計

工程會勘統計

各分局月統計分析

龜山分局轄區近3月肇事時段、類型與肇事因素統計表

發生地點型態	00~02	02~04	04~06	06~08	08~10	10~12	12~14	14~16	16~18	18~20	20~22	22~24
交叉路	5	4	5	76	76	48	47	51	73	70	44	25
路段	4	3	10	75	106	60	63	53	105	76	46	26
圓環廣場	-	-	-	-	-	-	-	-	1	-	-	-
合計	9	7	15	151	182	108	110	104	179	146	90	51

肇事因素	未注意車前狀態	左轉彎未依規定	未依規定讓車	右轉彎未依規定	未保持行車安全距離	變換車道或方向不當	未保持行車安全間隔	迴轉未依規定	違反號誌管制或指揮	違反特定標誌(線)禁制
件數	363	122	120	73	59	51	45	42	42	31
死亡	0	0	1	0	0	1	0	0	0	0
受傷	490	160	171	90	87	66	67	50	64	42

A1、A2類事故
件數統計

A1、A2類
酒駕統計

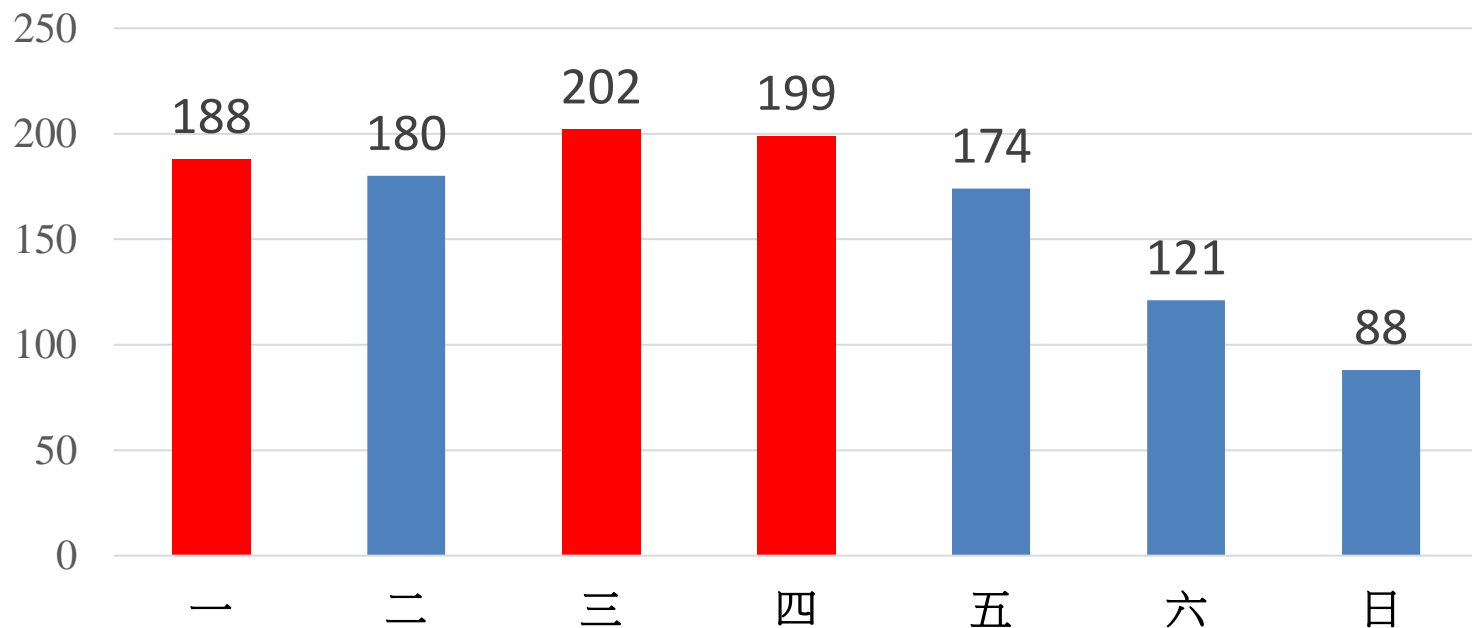
A1類肇事
類別統計

A1類肇事
因素統計

工程會勘
統計

各分局
月統計分析

龜山分局近3月週間事故發生件數



星期	一	二	三	四	五	六	日	總計
龜山分局	188	180	202	199	174	121	88	1,152

A1、A2類事故
件數統計

A1、A2類
酒駕統計

A1類肇事
類別統計

A1類肇事
因素統計

工程會勘
統計

各分局
月統計分析

八德分局轄區近3月易肇事路口統計

項次	地點(周邊路口)	件數
1	介壽路二段與興豐路口附近	9
2	介壽路一段與國道2號橋下便道路口附近	6
3	中華路與永豐路口附近	6
4	廣福路與崁頂路口附近	6
5	崁頂路與新生路口附近	6
6	廣福路與永豐路口附近	6
7	介壽路二段與和平路、建國路口附近	5
8	長興路與新興路口附近	5
9	廣興路與新興路路口附近	5
10	介壽路一段與大智路、義勇街口附近	4



A1、A2類事故
件數統計

A1、A2類
酒駕統計

A1類肇事
類別統計

A1類肇事
因素統計

工程會勘
統計

各分局
月統計分析

八德分局轄區近3月肇事時段、類型與肇事因素統計表

發生地點型態	00~02	02~04	04~06	06~08	08~10	10~12	12~14	14~16	16~18	18~20	20~22	22~24
岔路	10	-	9	88	90	74	61	87	106	94	58	32
路段	6	1	5	50	41	44	35	38	58	46	30	15
合計	16	1	14	138	131	118	96	125	164	140	88	47

肇事因素	未注意車前狀態	未依規定讓車	左轉彎未依規定	其他引起事故之違規或不當行為	右轉彎未依規定	違反號誌管制或指揮	未保持行車安全間隔	變換車道或方向不當	未保持行車安全距離	迴轉未依規定
件數	285	209	116	59	56	44	41	37	34	31
死亡	1	0	0	0	0	0	1	0	0	0
受傷	367	298	144	72	69	63	56	42	48	42

A1、A2類事故
件數統計

A1、A2類
酒駕統計

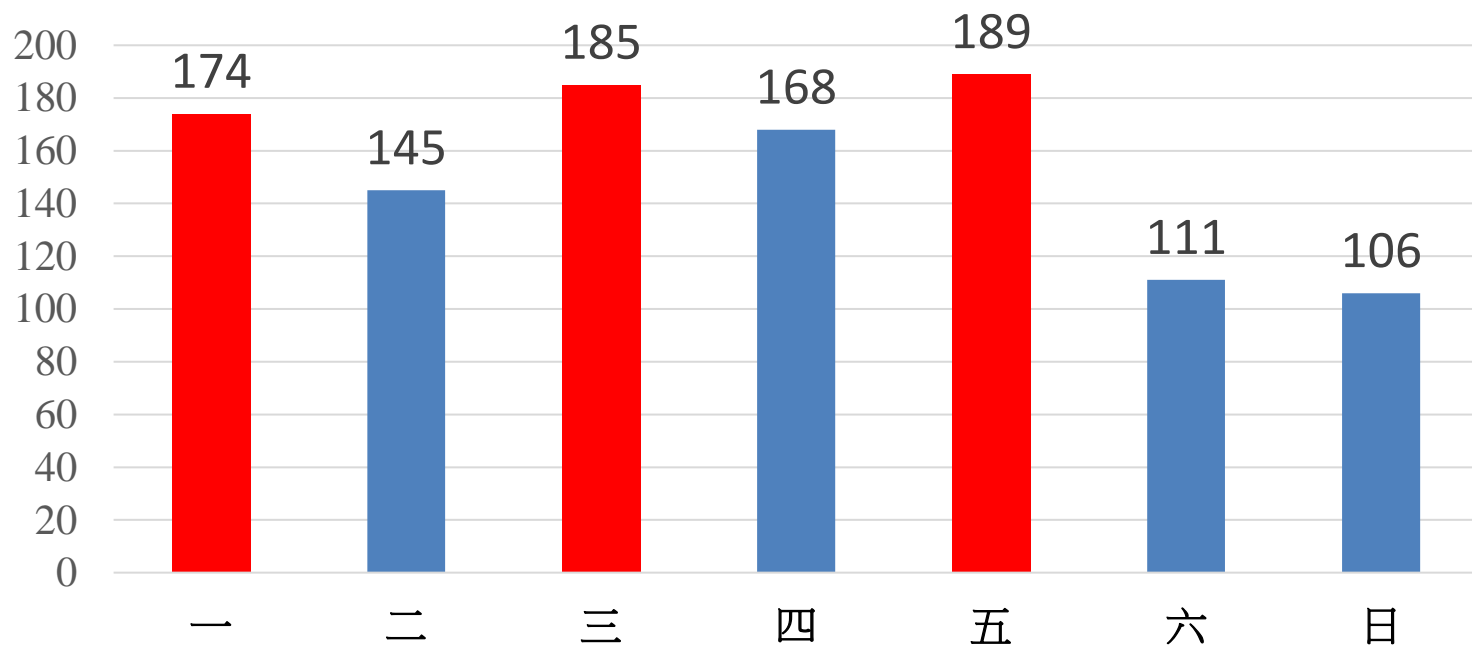
A1類肇事
類別統計

A1類肇事
因素統計

工程會勘
統計

各分局
月統計分析

八德分局轄區近3月週間事故發生件數



星期	一	二	三	四	五	六	日	總計
八德分局	174	145	185	168	189	111	106	1,078

A1、A2類事故
件數統計

A1、A2類
酒駕統計

A1類肇事
類別統計

A1類肇事
因素統計

工程會勘
統計

各分局
月統計分析

龍潭分局轄區近3月肇事時段、類型與肇事因素統計表

發生地點型態	00~02	02~04	04~06	06~08	08~10	10~12	12~14	14~16	16~18	18~20	20~22	22~24
岔路	5	1	3	51	49	35	30	31	45	33	21	10
路段	2	2	4	26	25	21	26	26	30	20	11	6
合計	7	3	7	77	74	56	56	57	75	53	32	16

肇事因素	未注意車前狀態	左轉彎未依規定	未依規定讓車	其他引起事故之違規或不當行為	未保持行車安全距離	右轉彎未依規定	違反號誌管制或指揮	起步未注意其他車(人)安全	變換車道或方向不當	未保持行車安全間隔
件數	103	64	59	50	37	28	22	21	17	17
死亡	0	0	0	0	0	0	0	0	0	0
受傷	132	75	81	56	49	35	37	30	21	21

A1、A2類事件數統計

A1、A2類酒駕統計

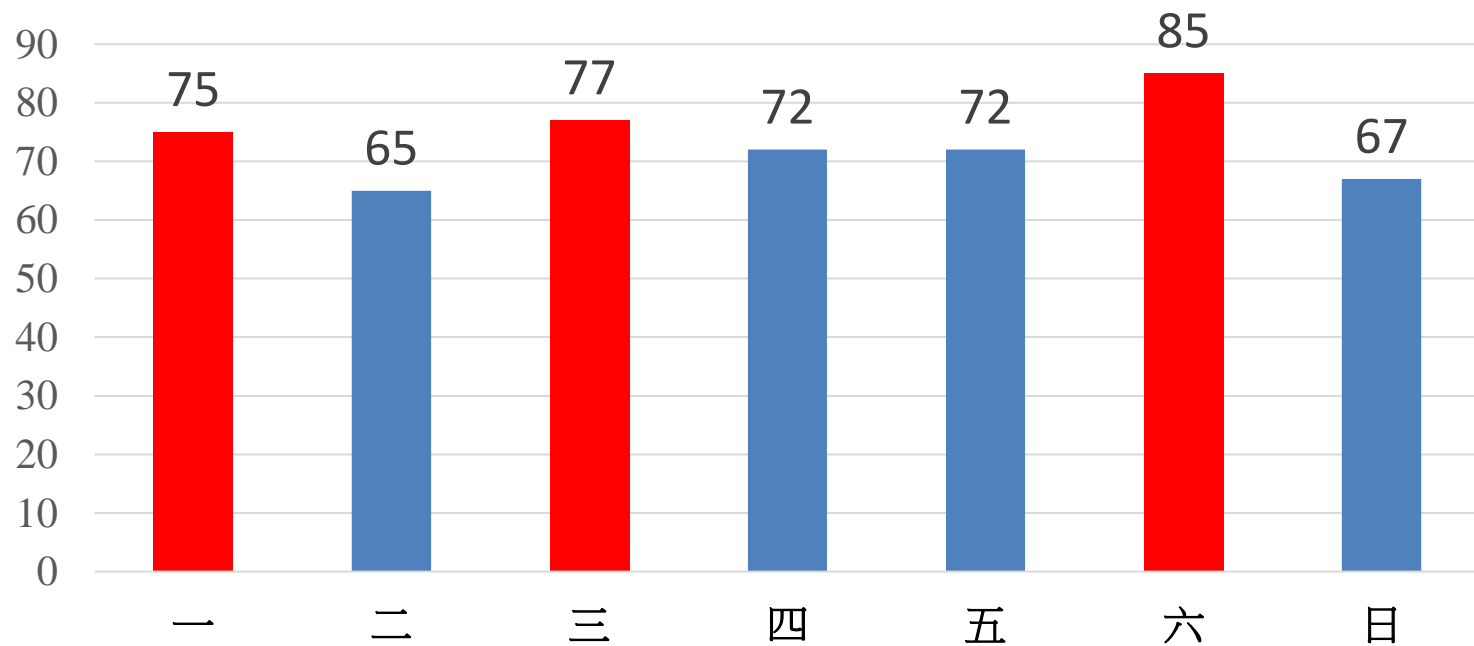
A1類肇事類別統計

A1類肇事因素統計

工程會勘統計

各分局月統計分析

龍潭分局轄區近3月週間事故發生件數



星期	一	二	三	四	五	六	日	總計
龍潭分局	75	65	77	72	72	85	67	513

A1、A2類事故
件數統計

A1、A2類
酒駕統計

A1類肇事
類別統計

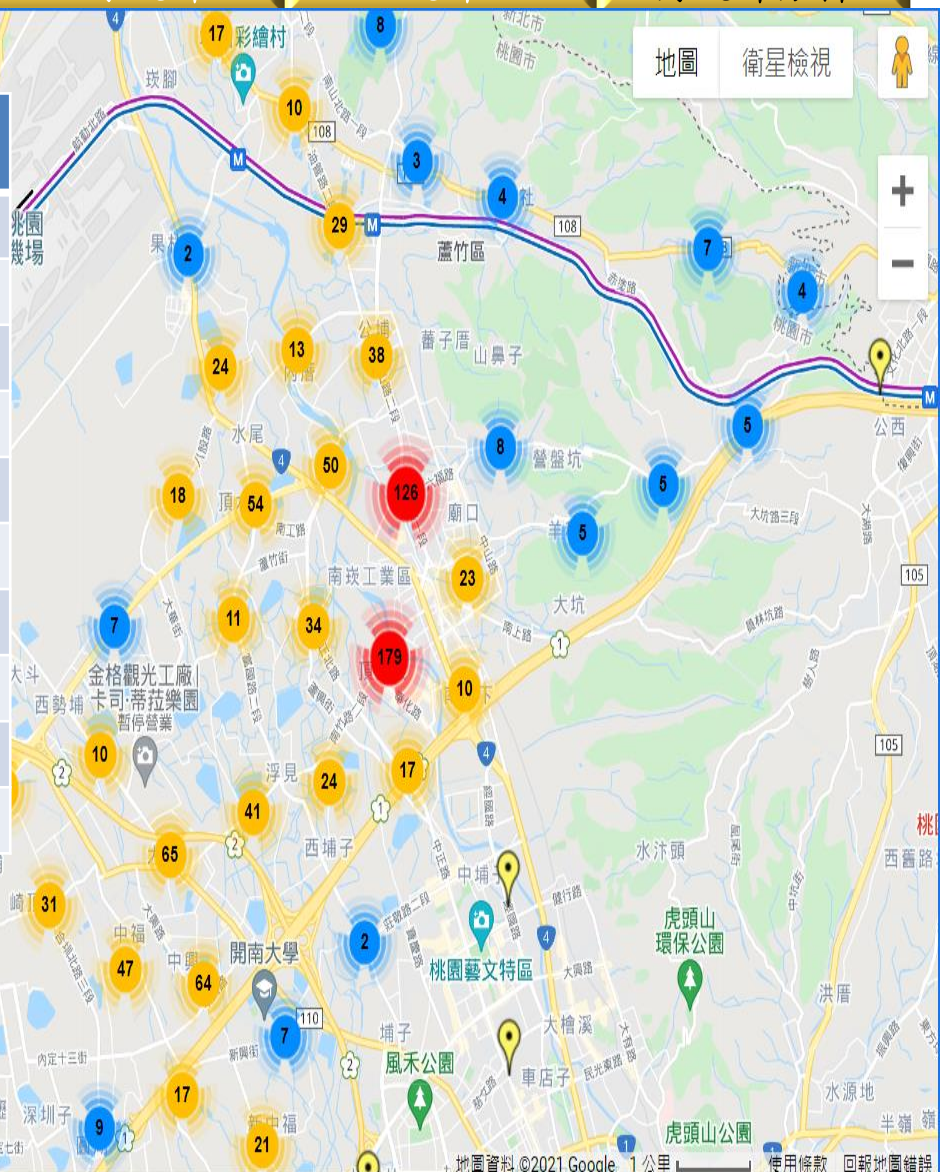
A1類肇事
因素統計

工程會勘
統計

各分局
月統計分析

蘆竹分局轄區近3月易肇事路口統計

項次	地點(周邊路口)	件數
1	中興路205巷與中興七街、大興路口附近	7
2	南竹路三段與富國路一段口附近	6
3	南崁路一段(231巷)與長榮路口附近	5
4	中正路與忠孝東(西)路口附近	5
5	中正路與南華一街口附近	5
6	南山路一段與仁愛路一段口附近	5
7	六福路與油管路一段口附近	5
8	中正北路與南竹路二段口附近	5
9	南青路與大竹北(南)口附近	5
10	中正路與蘆興南路口附近	5



A1、A2類事故
件數統計

A1、A2類
酒駕統計

A1類肇事
類別統計

A1類肇事
因素統計

工程會勘
統計

各分局
月統計分析

蘆竹分局轄區近3月肇事時段、類型與肇事因素統計表

發生地點型態	00~02	02~04	04~06	06~08	08~10	10~12	12~14	14~16	16~18	18~20	20~22	22~24
岔路	9	4	1	57	59	37	37	42	59	40	25	15
路段	3	-	6	59	65	47	49	30	75	50	42	18
合計	12	4	7	116	124	84	86	72	134	90	67	33

肇事因素	未注意 車前狀態	左轉彎 未依規定	右轉彎 未依規定	未依規定 讓車	變換車 道或方 向不當	迴轉未 依規定	違反號 誌管制 或指揮	其他引 起事故 之違規 或不當 行為	起步未 注意其 他車 (人) 安全	違反特 定標誌 (線) 禁制
件數	235	131	67	65	38	36	34	28	26	25
死亡	0	1	0	0	0	0	0	0	0	1
受傷	283	171	80	85	47	41	53	32	33	29

A1、A2類事故
件數統計

A1、A2類
酒駕統計

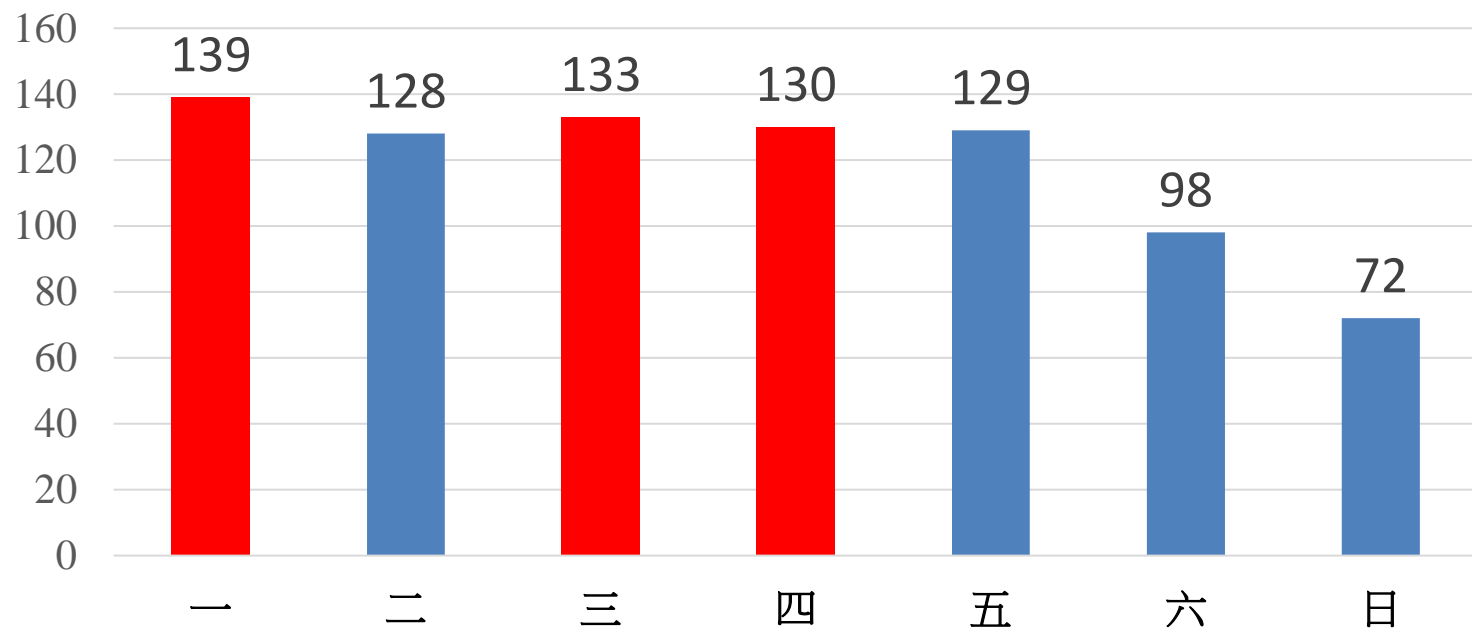
A1類肇事
類別統計

A1類肇事
因素統計

工程會勘
統計

各分局
月統計分析

蘆竹分局轄區近3月週間事故發生件數



星期	一	二	三	四	五	六	日	總計
蘆竹分局	139	128	133	130	129	98	72	829